

### 画像診断医



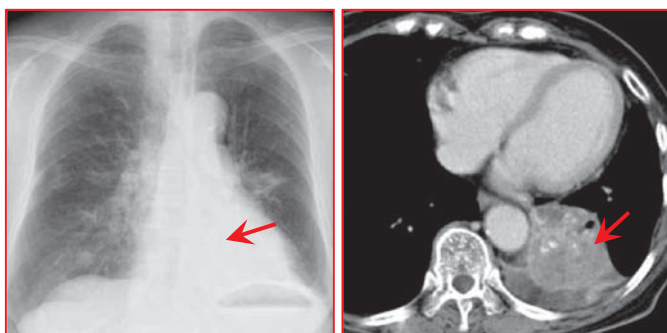
放射線科 主任部長

もり ひろき  
森 浩希

現在の画像診断の中心はなんといってもCTです。もちろんMRIや超音波が欠かせないという領域もありますが、CTがその中心であることに異論はないと思います。しかしCTがこれほどまでに普及し、簡便に撮影できるようになったのはごく最近のことです。一般病院に入り始めたのがおよそ30年前、そして現在主流のマルチスライスCTの導入はわずか10年ほど前です。

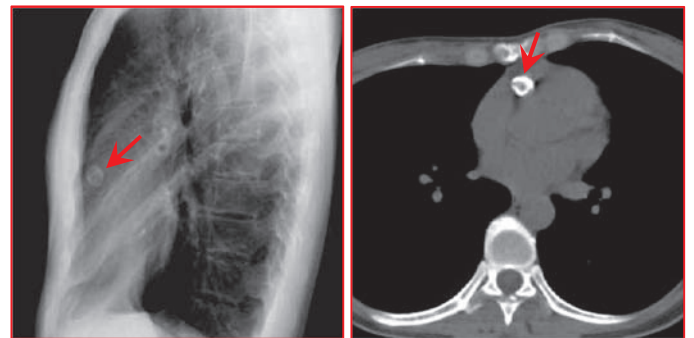
CTがない、あるいは簡単には撮影できない時代には単純X線撮影がその役割を担っていました。単純写真の情報はCTよりはるかに劣っていますが、スクリーニング検査として手軽に撮影できるのは大きな利点で、現在でも頻用されています。

単純写真を読影するには「見えないものを見る」という独特の技術が必要です。例えばこの胸部写真では肺野の網状影以外にも大きな病変が隠れているのわかりますか？



誌面上での確認は難しいですが、通常は同定できるはずの左脊椎傍線と下行大動脈線が消失しています。これは心臓の後ろに「見えない病変」が存在することを意味しています。つまり「見えるはず」の線が「見えない」ことで、「見えない」病変が「見えてくる」のです。CTでは左肺下葉が無気肺に陥っているのが一目瞭然ですが、これが接するため上記の線が同定できなくなっているのです。

また単純写真は得られる情報が少ないがゆえに、わずかな所見から背景となる病態を想像することができます。これは健診の胸部側面像ですが、胸骨の後方に小さな円形の石灰化病変が認められます。



なんとこの単純写真だけで病名はおろか過去の病歴まで推定することができるのです！この病変の位置は肺野ではなく心臓の右冠動脈の起始部にあたります。冠動脈のこぶ状石灰化、つまり冠動脈瘤の既往が示唆されることから、小児期に川崎病に罹患していたのではないかと想像することが可能なのです（CTは参考に併載しましたがなくても診断可能です）。

総合診療医(ドクターG)の基本は問診ですが、画像診断医(ドクターD)の基本は単純X線撮影です。多くの症例でCTが必要とされている現状ですが、単純撮影の重要性を今一度振り返る必要があります。

## 第22回 尾三地域がん連携フォーラム

製品説明 『プロイメンド 点滴静注用 150 mg 小野薬品工業株式会社 学術部

特別講演 『私家版コミュニケーションスキル』

講師 社会福祉法人 三井記念病院 呼吸器内科 科長  
國頭 英夫 先生

座長 JA 尾道総合病院 化学療法センター長 則行 敏生 医師

日時：平成25年10月11日（金）18:45～20:30

会場：JA 尾道総合病院 附属館5階 大会議室

## 第9回 備後サイコオンコロジー研究会

製品説明 『ジェイゾロフトの最近の話題』 ファイザー株式会社

特別講演 『医療スタッフが果たすメンタルケアについて』

JA 尾道総合病院 精神神経科 主任部長 木保 正彦 医師

『福山市民病院における臨床心理士と精神腫瘍医の協同について』

福山市民病院 精神科・精神腫瘍科 科長 平 俊浩 先生  
黒田 理子 先生

『多職種で関わっている症例～心理的サポートについて～』

JA 尾道総合病院 緩和ケア認定看護師 藤原 ちえみ 氏 他

座長 広島市立安佐市民病院 精神科 部長 日笠 哲 先生

日時：平成25年10月17日（木）19:00～

会場：JA 尾道総合病院 附属館5階 大会議室

第2回

### JA 尾道総合病院祭

日時 平成25年10月19日（土）  
9:30～15:00

場所 JA 尾道総合病院

ステージ出演 日比崎小学校合唱団、大道芸人れもん  
講演 広島大学準教授の長沼毅さん  
元広島東洋カープ選手の北別府学さん  
体験イベント はしご車、白衣体験、健康相談など

# 笑in祭



テーマ

じえじえ JA  
～びっくりするほど楽しいまつり～

## 地域医療連携のつどい

平成 25 年 8 月 29 日(木)、尾道国際ホテルにて『平成 25 年度 地域医療連携のつどい』を開催いたしました。

日頃お世話になっている連携医療機関の先生方に、「今後の尾三地域医療の方向性」と「医療連携の在り方」について意見交換していただくことを目的とし、連携医療機関より 61 名、当院より 49 名、総勢 110 名の参加がありました。

弓削病院長、宮野尾道市医師会会長より挨拶をいただき、当院の外科 中原医師より「傷のないお腹の手術」について講演、医療福祉支援センター 藤越副センター長より「地域医療連携の報告」を行いました。



また、懇親の合間には、当院の医師による四重奏を披露し、盛況のうちに終えることが出来ました。



今後もこのような機会を設け、皆様のご要望をお聞きし、安全・安心、信頼できる病院として、職員一同がんばってまいりますのでよろしくお願いいたします。



## がん診療に携わる医師のための緩和ケア研修会

### ～地域のがん医療のレベルアップを～

平成 25 年 8 月 24 日(土)と 25 日(日)、当院主催で広島県医療従事者対象緩和ケア研修会を開催しました。

緩和ケアは、がんに伴う痛みなど身体症状の緩和や精神的な問題への援助など、患者やその家族が質の高い療養生活が送れるよう、終末期に限らず、治療の初期段階からあらゆる場面において、切れ目なく適切に提供される必要があります。そのため、当院はがん診療に携わるすべての医師等が緩和ケアの重要性を認識し、その知識や技術を習得することが出来るよう、医療従事者対象の緩和ケア研修会を毎年開催しております。

今年度は院外から 8 名、院内から 9 名参加がありました。また、院内や地域の医療機関、訪問看護ステーションなどの看護師の方々も参加していただきました。

来年度も研修会を開催しますので多数の方に参加していただくようお願いいたします。



# 尾道総合病院からのご案内

## ご紹介の際のお願い

診療情報提供書を郵送して頂く場合は、

『**地域医療連携室**』宛

をお願い致します。

〒722-8508

広島県尾道市平原一丁目 10-23

JA尾道総合病院 地域医療連携室



## CT・MRI等の受診予約方法

CT・MRI等の予約は、電話で受け付けております。  
放射線予約センターへお問い合わせください。



0848-22-8111 (代表)

### 放射線予約センター

CT/MRI 予約 ➡ (内線 7180・2118)  
RI/脳血流 SPECT 予約 ➡ (内線 7178)

★当院、放射線科専門医の読影所見を付けてお返しします。



## ふれあいサロン

日時：第2・4火曜日 13:00~14:30

場所：1階 会議室 (医療福祉支援センター奥)

平成25年10月8日

### リラクゼーションについて

自律訓練法を用いて、日頃のストレスや緊張感などを緩和させ、心身のリラクゼーションにつなげます。



平成25年10月22日

### 音楽療法

懐かしい音楽や季節を感じられる音楽を、聴いて歌って、ゆっくりとした時間を過ごします。



## 心臓いきいき教室

日時：第2火曜日 15:00~15:30

場所：心臓リハビリテーション教室

平成25年10月8日

### 不整脈について

担当：医師



### 今後の教室予定

11月12日	心臓とうまく つきあいましょう	看護師
12月10日	心臓の手術について	医師

## 地域医療連携実績 平成25年8月

紹介実績		共同利用実績			
紹介率	80.8%	CT	21	RI	1
逆紹介率	79.0%	MRI	24	内視鏡	39

診療科	紹介数	逆紹介数	診療科	紹介数	逆紹介数	診療科	紹介数	逆紹介数
内科	312	354	脳神経外科	40	57	眼科	72	64
精神科・神経科	0	115	心臓血管外科	23	39	耳鼻咽喉科	63	70
循環器内科	71	111	小児外科	10	6	放射線科	52	50
小児科	59	49	皮膚科	50	69	麻酔科	4	5
外科	73	93	泌尿器科	47	56	総合診療科	46	9
整形外科	141	81	産婦人科	87	33	歯科口腔外科	97	50