

かけはし

vol. 99

2021.3 SPRING



CONTENTS

- 2 看護のチカラ(新生児集中ケア認定看護)
- 3 新型コロナウイルスの検査って?
～臨床研究検査科～
- 4・5 第17回患者満足度調査を終えて
- 6 メッセージカード贈呈式

看護のチカラ

新生児集中ケア認定看護

新生児集中ケア認定看護師
船尾 加奈子



新生児集中ケア認定看護師
佐藤 朋美



NICU (新生児集中治療室) について

NICU (新生児集中治療室) ってどんなところ? 赤ちゃんたちはどんな生活をしているの? そんな疑問に少しでもおこたえできるよう、当院NICUの1日の流れをお伝えしたいと思います。

6:00 ▶ ミルクの時間です

7:00 ▶ フロア内の電気を付ける (点灯)

8:00 ▶ スタッフの情報交換

(個人情報保護のため緊急時以外は9時まで面会は出来ません)

- 赤ちゃんは医師の指示がある場合、採血やレントゲン、エコー検査をします
- 医師の診察があります
- 沐浴または清拭 (体を拭く) を行います
- 体重測定を行います

9:00 ▶ ミルクの時間

12:00 ▶ ミルクの時間

15:00 ▶ ミルクの時間

16:00 ▶ スタッフの情報交換

(個人情報保護のため緊急時以外は17時まで面会は出来ません)

17:00 ▶ 医師の診察・エコー検査を行うこともあります

18:00 ▶ ミルクの時間

21:00 ▶ ミルクの時間・消灯

- * 赤ちゃんの生活リズムを考えて21時過ぎに消灯しています
- * 必要最小限の照明になります

24:00 ▶ ミルクの時間

スタッフの情報交換

(個人情報保護のため緊急時以外は1時まで面会は出来ません)

3:00 ▶ ミルクの時間

医師の指示を確認した後、面会時に以下のことが可能です

- 保育器内で過ごしている赤ちゃん
保育器外での抱っこやカンガルーケアなど
- コット (赤ちゃん用のベッド) で過ごしている赤ちゃん
抱っこ、オムツ交換、直接授乳、ビンでの授乳といった育児

夜勤帯での育児指導は赤ちゃんのケアに影響があつてはいけませんので行っていませんが、抱っこ、おむつ交換、ビンでの授乳など育児ケアへの参加は可能です



ミルクとミルクの間の時間は寝ていることが多いです。赤ちゃんは夜に起きることが多いので、日中は寝ていることが殆どかもしれません。目を開けた顔も可愛いですし、寝ている姿も可愛いです。赤ちゃんの生活リズムを見守りながら赤ちゃんにとって最適に過ごせるようNICUのスタッフみんなが関わらせていただいています。



新型コロナウイルスの検査って？

臨床研究検査科 吉廣 一寿

毎日コロナ、コロナでそろそろ「コロナの話題はうんざり」という方も多いかと思えます。

私も「何時になったらマスクをしないで外出できる様になるのだろう」と、うんざりしている一人です。

ここ最近では、広島県でも大規模なPCR検査が実施されるなど検査件数が増えることが予想され、様々な検査の名前を聞く事も多くなるかと思えます。そこで、2020年3月以降次々と登場した新型コロナウイルスの検査方法について代表的な3つの検査について説明出来たらと思います。

PCR 検査とは

検体の中に新型コロナウイルスの遺伝子（RNA）が存在しているかどうかを、専用の試薬を用いて増幅させ検出する検査方法です。体内にウイルスが検査時点で存在するかを調べるときに用います。鼻・咽頭・唾液から検査でき、感度は約70%程度とされています。結果がでるのに院内で検査できる場合は数時間、外部委託の場合は1～2日かかります。



抗原検査とは

検査したいウイルスの抗体を用いてウイルスが持つ特有のタンパク質（抗原）を検出する検査方法です。体内にウイルスが検査時点で存在するかを調べるときに用います。PCR検査に比べて感度は劣りますが、約30分と短時間で結果がでることや、同じく発熱症状などがあるインフルエンザなどの検査と一緒に検査ができるメリットがあります。



抗体検査とは

ウイルスに感染すると作られるタンパク質（抗体）を検出する検査方法です。過去にそのウイルスに感染したかを調べるときや、ワクチンによる効果の判定に用いられます。外部委託の場合が多く、結果がでるのに2～3日かかります。



	PCR検査	抗原検査	抗体検査
目的	現在感染しているかどうか		過去に感染していたかどうか 抗体ができているかどうか
検体	鼻腔・咽頭拭い液・唾液	鼻腔・咽頭拭い液	血液
検出するもの	ウイルスの遺伝子	ウイルスのタンパク質(抗原)	血液中のタンパク質(抗体)
検査時間	数時間～2日	約30分	2～3日

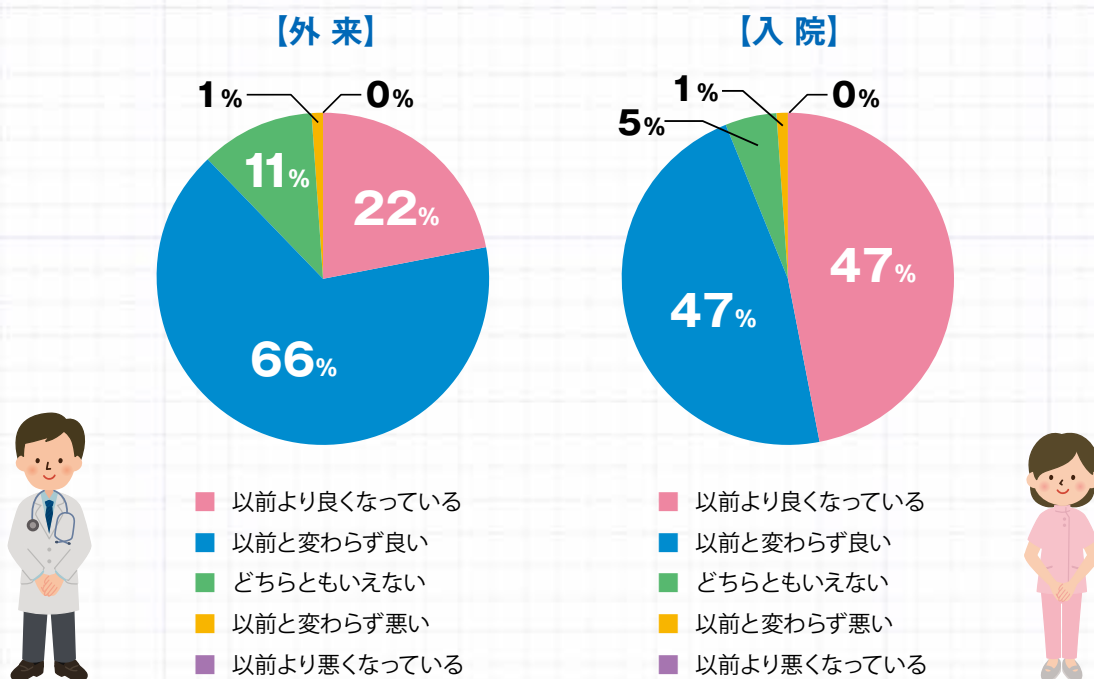
第17回 患者満足度調査を終えて

はじめに

私どもJA尾道総合病院が患者様に提供させて頂いている医療サービスを、患者様の視点から評価して頂き、今後の医療サービス向上の指針を得ることを目的として、令和2年11月、外来・入院患者様各120名を対象に、第17回患者満足度調査を実施させて頂きました。この度、その調査結果を集計しましたので、お知らせいたします。

..... [全体評価]

総合的に見て、当院への満足度はいかがでしょうか



「以前より良くなっている」「以前と変わらず良い」外来が88%、入院では94%と高く評価をいただいております。「以前と変わらず悪い」「以前より悪くなっている」という意見は、外来・入院で1%いただいております。

こちらの結果を見る限りでは、当院が患者様から

概ね良い評価を受けていると見受けられます。しかしながら、「良い」と評価を頂けている中でも、ご意見としては苦言を呈されている方も見受けられますので、それらを真摯に受け止め、今後も医療サービスの向上に努めさせていただきます。

外来の部

ご意見として、スタッフに対するお褒めの言葉をいくつか頂いております。それに対し、数は少ないですが苦言のお言葉もございました。担当部署と相談の上、可能な限り対応させていただきます。

また、項目別に結果を確認した際、多くの項目で好評価を頂いておりますが、駐車場の混雑についてもご意見を頂きました。現在、駐車場のスペースが不足しており、ご不便をお掛けしております。これらの結果を真摯に受け止め、可能な限りではありますが、改善に努めてまいります。



入院の部

外来同様、スタッフに対するお褒めの言葉をいくつか頂いております。その反面、少数ですが苦言のお言葉もございました。項目別の評価としては大きく目立つ点は見受けられませんでした。入院患者様が対象となりますので、病棟での環境、食事についてなどを主として、多様なご意見を頂いております。こちらも、入院患者様に安静に過ごしていただけますよう、担当部署と相談の上、対応してまいります。



評価の高かった項目

昨年度同様、患者様への傾聴や対応について「以前より良くなっている・良い」との声を多く頂いております。しかしながら、職員の対応について苦言を呈されている方も少なからずおられるという現状も把握したうえで、慢心することなく、今後も接遇への研鑽を積んでまいりたいと思います。

終わりに

今回の調査の回答率は83%（外来80%、入院86%）でした。

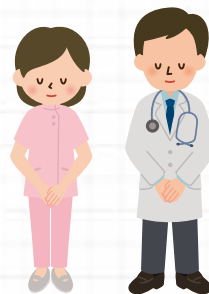
お手間を取る依頼・協力をお願いしていることは重々承知しております。

しかしながら、ご回答いただきました調査結果を医療サービスの改善に繋げることにより、皆様にご満足いただける病院づくりが可能となると考えております。

調査の意義をご理解の上、今後とも御協力の程、宜しくお願い致します。

最後になりましたが、今回ご協力頂きました患者様には、深く御礼を申し上げます。

誠にありがとうございました。



比崎小学校児童会から 医療従事者へのメッセージカード贈呈

令和3年2月26日(金)に尾道市立日比崎小学校児童会から尾道総合病院へメッセージカードを頂きました。頂いたメッセージカードは現在、当院の正面玄関へ設置をしていますので是非ご覧ください。日比崎小学校の皆様、この度はありがとうございました。



病院 理念

- 私たちは生命の尊さと人間愛を基調に、力を合わせて病める人々を守ります。
- 私たちは、地域の基幹病院としての自覚を持ち、常に新しくより高い知識の習得と技術の研鑽に励みます。

基本 方針

農業協同組合員によって創設されたJA尾道総合病院は、公的病院として保健・医療・福祉・介護活動を通じて、地域に貢献します。

ACCESS

- 車** 尾道バイパス・平原インターから約3分
- バス**
 - 尾道駅(山陽本線)尾道駅前-JA尾道総合病院前下車
(おのみちバス:JA尾道総合病院線・尾道市立大学線・瀬戸田線の3路線)
 - 新尾道駅(新幹線)新尾道駅-尾道駅前下車(乗り換え)
(中国バス・おのみちバス)尾道駅前-JA尾道総合病院前

利用者専用シャトルバスのご案内

- 三原方面 JR三原駅西口発(所要時間約30分・途中の停留所7か所)
発車時間 7:40 ▶ 9:05 ▶ 10:25 ▶ 11:35 ▶ 13:25 ▶ 14:28
- 松永方面 松永農協会館前発(所要時間約30分・途中の停留所9か所)
発車時間 8:00 ▶ 9:00

※詳しくは総合案内にてお訪ねいただくか、病院ホームページをご覧ください。

駐車場のご案内

※2021年4月1日より駐車場の無料時間が1時間から30分へ変更となります。診察を受けられた方は無料となります。



病院敷地内は全面禁煙となっています。