

## □ご予約申込

完全予約制です。予約申込書をFAXしてください。  
お電話でもご予約を承ります。

予約申込書はこちらから  
ダウンロードできます  
(PDFダウンロード▶予約申込書)



### [予約方法]

**FAX 0848-22-8231**

FAXの方は順次ご連絡いたしますのでお待ちください。

**☎0848-22-8111**(代) 健康管理センター

電話予約受付/月～金曜日 午後1時～午後4時  
休診/土曜日、日曜日、祝日、年末年始(12/30～1/3)

## □ご予約時の確認

- ご希望のコース・オプション検査
- お名前・生年月日・ご住所・電話番号・診察券番号(お持ちの方)
- ご加入の健康保険の種類

## □ご予約後

当院より問診票・採便容器等を郵送(受診日の約3週間前)

## 注意事項

### [各検査共通]

安全に検査を受けていただくため、体調や問診の内容によっては当日検査を受けていただけないことがあります。

### [胃部検査]

- キシロカインアレルギーのある方は胃カメラ検査はできません。胃部X線検査をお申込みください。
- バリウムアレルギーのある方は、胃部X線検査はできません。胃カメラ検査をお申込みください。
- 消化管及び腹部手術の既往1年以内の方は胃部X線検査はできません。胃カメラ検査をお申込みください。
- 大腸CT検査を受けられる方は胃部X線検査はできません。胃カメラ検査をお申込みください。

## □健診前のご注意

- 問診票・質問票は健診の結果の判断や健康管理のアドバイスのための重要な手掛かりになります。漏れなく記入してください。個人情報厳守いたします。
- 検査前日は、午後9時までに軽めの夕食を済ませてください。飲水は前日24時以降～当日検査終了まで控えてください。
- 採便は受診日1週間以内に2回採取してください。

## □健診当日

- 検査当日は、胃部検査の有無に関わらず、朝食を摂らず(絶食)空腹状態でご来院ください。
- 円滑な検査のために受付時間に遅れずにお越しください。  
【健診時にお持ちいただくもの】マイナンバーカードまたは資格確認証・診察券(お持ちの方)・問診票・質問票・採便した採便容器・服用中のお薬・お薬手帳(内服薬のある方)・各種受診券や助成券・常用のめがね・コンタクトレンズ保存容器(ご使用の方のみ)

## □健診終了後

健診結果は通常3週間前後にご自宅に郵送致します。

### [CT検査]

- 検査を受けることができない方
- 妊娠中あるいは妊娠の可能性のある方

### [大腸CT検査]

- 検査を受けることができない方
- 70歳以上の方
- 妊娠中あるいは妊娠の可能性のある方
- 大腸手術・基礎疾患のある方

### [MRI検査]

- 検査を受けることができない方
  - ペースメーカーや人工内耳などの精密機器が、体内に埋め込まれている方
  - 妊娠中あるいは妊娠の可能性のある方
  - 入れ墨のある方
- ※閉所恐怖症の方は、あらかじめご相談ください。



**☎0848-22-8111**

〒722-8508 広島県尾道市平原一丁目10番23号  
FAX.0848-23-3214 <http://onomichi-gh.jp/>



### 車でお越しの場合

尾道ICより約15分、尾道バイパス・平原インター出口より約3分



### 路線バスでお越しの場合

尾道駅(山陽本線):尾道駅前-JA尾道総合病院前下車  
(おのみちバス:JA尾道総合病院線・尾道市立大学線・瀬戸田線の3路線)  
新尾道駅(新幹線):新尾道駅-尾道駅前下車(乗り換え)  
(中国バス・おのみちバス)尾道駅前-JA尾道総合病院前



### タクシーでお越しの場合

尾道駅(山陽本線)より約15分、新尾道駅(新幹線)より約10分



### 利用者専用シャトルバスでお越しの場合

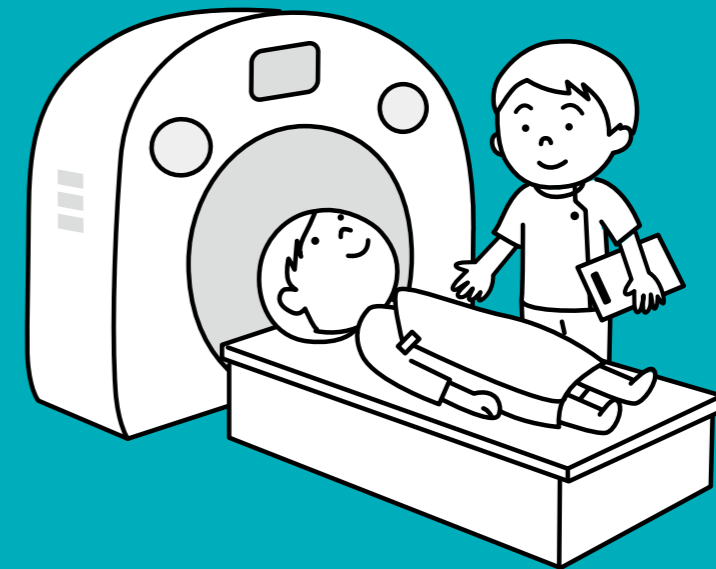
三原方面:JR三原駅西口-JA尾道総合病院  
(所要時間約30分・途中の停留所7か所)

### 注意事項

- ※運行日は月曜日～金曜日(祝日・休日を除く)になります。
- ※病院行きの方に乗車の方は病院以外の停留所で降車できません。
- ※三原方面に向かう便には病院以外の停留所から乗車することはできません。
- ※病院利用者の方は運賃のご負担はございません。
- ※詳しくは総合案内にてお尋ねいただくか、病院ホームページをご覧ください。

健康はみんなの願い

# 人間ドック のご案内



## あなたの大切な身体を守るために。



当院で行う施設内健診は、専門医と最新の検査機器等により精度の高い健診結果を受診された方にお知らせいたします。受診後は健診結果についてのご相談に応じるほか、異常が認められた場合には、当院の各科外来のご予約をお取りいたします。



### 1日ドック

半日という時間を有効に利用し、充実した内容のコースです。

【検査日】月～金曜日（但し、祝日は休診）

- 診察
- 身体測定
- 尿検査
- 呼吸器検査
- 循環器検査
- 消化器検査
- 肝機能・膵機能
- 肝炎
- 脂質代謝
- 腎機能
- 血液一般
- 腫瘍マーカー
- 視力・聴力検査
- 超音波検査



### 2日ドック（宿泊・通院）

1日ドックの項目に大腸CT・糖代謝検査等下記の項目を含めたコースです。通院される方は減額させていただきます。

【検査日】月～金曜日（但し、祝日は休診）※金曜日は通院の方のみ

- 循環器検査
- 肝機能
- 糖代謝
- 血清学的検査
- 泌尿器科診察（男性）
- 耳鼻科診察

1日ドックは当日、2日ドックは2日目にご利用いただける食事券がついています。（院内のレストラン・ドールコーヒーで使用可）

### 健診の流れ（2日ドック）

1日目 午前	2日目 午前
受付・更衣	受付・更衣
身体計測・血圧測定①	泌尿器科診察（男性）
尿検査	腹部超音波検査
血液検査・糖負荷試験開始	耳鼻科診察
問診・腹囲測定・血圧測定②・視力検査・眼圧検査	大腸CT検査
眼底検査	内科医師診察
胃内視鏡検査	保健指導
大腸検査の説明	2日目検査終了
昼食：院内レストランにて検査食をお召し上がりいただきます	昼食：院内レストラン・ドールコーヒーにて昼食（食事券をお渡します）
午後	
心電図検査	
肺機能検査	
オプション検査MRI・CTなど	
胸部レントゲン撮影	
1日目検査終了	
<b>【宿泊される方】</b> 夕食：ご宿泊先にて検査食をお召し上がりいただきます	
<b>【通院される方】</b> ご帰宅 夕食：ご自宅にて検査食をお召し上がりいただきます	

※検査の順番は当日の状況により前後する場合がございます。

#### 【ご宿泊について】

ご宿泊先は、近隣の提携ホテルをご用意させていただきます。

### 健診コース別検査項目

検査項目		1日ドック	2日ドック
身体計測	身長・体重・肥満度・BMI・腹囲測定	●	●
問診・診察	問診・視診・聴診・触診・打診・血圧測定	●	●
肺機能検査	肺活量・%肺活量・%1秒量・1秒率	●	●
尿検査	比重・PH・蛋白・糖・尿ウロビリノーゲン・潜血・尿沈渣	●	●
大腸がん検査	便潜血（2回法）	●	●
腫瘍マーカー	CEA（肺・大腸等）・CA19-9（膵臓等）・PSA（前立腺・男性のみ）	●	●
血液一般	白血球・赤血球・血色素・ヘマトクリット 血小板・MCV・MCH・MCHC・血液像・血液型	●	●
蛋白代謝	総蛋白	●	●
炎症性反応	CRP	●	●
感染症	HBs抗原・HCV抗体・ピロリ菌	●	●
糖代謝	空腹時血糖・HbA1c 糖負荷試験	●	●
肝機能	アルブミン・A/G・総ビリルビン・GOT・GPT・ALP（アルカリフォスファターゼ） γ-GTP・LDH・CHE（コリンエステラーゼ）・蛋白分画 直接ビリルビン	●	●
腎機能	BUN（尿素窒素）・CRE（クレアチニン）・eGFR・尿酸	●	●
脂質	T-cho（総コレステロール）・TG（中性脂肪）・HDL-cho（HDLコレステロール） LDL-cho（LDLコレステロール）・non-HDL-cho（non-HDLコレステロール）	●	●
膵機能	Amy（アミラーゼ）	●	●
貧血	血清鉄 フェリチン	●	●
心電図（安静時）		●	●
負荷心電図			●
大腸CT			●
胸部レントゲン（デジタル撮影）		●	●
胃カメラもしくは胃部X線		●	●
腹部超音波検査	肝臓・胆のう・膵臓・脾臓・腎臓	●	●
視力・眼圧・眼底・聴力		●	●
子宮頸がん検診	（女性のみ）	●	●
泌尿器科診察	（男性のみ）		●
耳鼻科診察			●

### 【オプション検査】

検査項目	
脳検査A ※2日ドックの方のみ	脳MRI・MRA・頸動脈エコー・血液検査・脳神経外科医診察
脳検査B	脳MRI・MRA
頸動脈エコー検査	頸動脈エコー
肺検査	肺CT検査
乳がん検診B	マンモグラフィ
子宮体がん検査	内診・子宮体部組織診・経膈エコー
経膈エコー検査	経膈エコー
骨量測定	骨量測定（DXA法）
睡眠時無呼吸症候群簡易検査	SASスクリーニング検査（在宅にて実施）
LOX-index（ロックスインデックス）検査 （脳梗塞心筋梗塞の発症リスク検査）	血液検査（Lox-index）
ビタミンD検査	血液検査（25OHビタミンD）
甲状腺機能血液検査	血液検査（TSH・FT3・FT4）
ホルモン年齢検査	血液検査（DHEA-S）・血液検査（IGF-I）
尿アルブミン検査	尿検査（尿中アルブミン）
IRI検査	血液検査（血中インスリン濃度）
血管年齢検査	ABI検査（足関節/上腕血圧比）・PWV検査（脈波伝播速度）
インボディ検査	体組成検査
腫瘍マーカー	APOA2（膵臓）
NT-ProBNP	血液検査（NT-ProBNP）※インボディ検査とセットで実施

※各コース・オプション検査の金額につきましては病院ホームページをご覧ください。

※人数に制限のある検査もございます。オプション検査をご希望の方は、事前にお申込みください。

※健診当日に検査結果の出ない項目につきましては、後日郵送の健診結果票にて結果を通知いたします。