

Discovery MR750 (MRI検査)



MRI検査は、強力な磁石を使用し、身体の内部の状態を様々な方向から断面図として画像化する検査です。
ドックでは、脳・臓器の検査で使用します。
CT検査とは異なり、放射線被ばくが無く身体に優しい検査です。

Discovery CT750 (CT検査)



X線を利用して身体の断面を撮影する検査です。
X線を照射する装置が身体の周囲を回転しながら撮影したデータを画像化します。
5mm程度の小さながんも発見することができ、心臓等に隠れて見えない部分も鮮明な画像で見ることができます。

AMULET Innovality (乳がんマンモグラフィ検査)



マンモグラフィとは、乳房のエックス線撮影のことです。
マンモグラフィ撮影により、しこりとして触れることのできない小さな病変も発見することが可能になります。
撮影方法は乳房を片方ずつ透明なプラスチックの板に挟み圧迫します。しっかりと圧迫し乳房の厚みを薄く平らにすることで乳腺が広がり内部の様子を鮮明に写し出すことができ、さらに被ばく線量を少なくすることができます。
当院では女性技師が撮影を担当しており、検査時間は10分ほどです。ご不明な点などございましたら、担当技師へお気軽にご相談ください。

PRODIGY Advance (骨密度測定)



X線を使って (DXA法)、脊椎部・大腿骨部の骨密度を測定し、骨粗しょう症を発見します。
測定結果は、若年成人の骨密度の平均値と比べて、自分の骨密度が何%あるかで表されます。
オプション検査のビタミンD検査 (血液検査) と合わせて検査することで、骨粗しょう症の予防や早期発見に役立ちます。

ご予約申込

完全予約制です。予約申込書をFAXしてください。
お電話でもご予約を承ります。

予約申込書はこちらから
ダウンロードできます▶
(PDFダウンロード▶予約申込書)



[予約方法]

FAX 0848-22-8231

FAXの方は順次ご連絡いたしますのでお待ちください。

☎0848-22-8111代 健康管理センター

電話予約受付 / 月～金曜日 午後1時～午後4時
休診 / 土曜日、日曜日、祝日、年末年始 (12/30～1/3)

ご予約時の確認

- ご希望のコース・オプション検査
- お名前・生年月日・ご住所・電話番号・診察券番号 (お持ちの方)
- ご加入の健康保険の種類

ご予約後

当院より問診票・採便容器等を郵送 (受診日の約3週間前)

注意事項

[各検査共通]

安全に検査を受けていただくため、体調や問診の内容によっては当日検査を受けていただけない検査がございます。

[胃部検査]

- キシロカインアレルギーのある方は胃カメラ検査はできません。胃カメラ検査をお申込みください。
- バリウムアレルギーのある方は、胃カメラ検査はできません。胃カメラ検査をお申込みください。
- 消化管及び腹部手術の既往1年以内の方は胃カメラ検査はできません。胃カメラ検査をお申込みください。
- 大腸CT検査・大腸内視鏡検査を受けられる方は胃カメラ検査はできません。胃カメラ検査をお申込みください。

[CT検査]

- 検査を受けることができない方
- 妊娠中あるいは妊娠の可能性のある方



尾道総合病院
JA ONOMICHI GENERAL HOSPITAL
健康管理センター

☎0848-22-8111

〒722-8508 広島県尾道市平原一丁目10番23号
FAX.0848-23-3214 <http://onomichi-gh.jp/>

健診前のご注意

- 問診票・質問票は健診の結果の判断や健康管理のアドバイスのための重要な手掛かりになります。漏れなく記入してください。個人情報は厳守いたします。
- 検査前日は、午後9時までに軽めの夕食を済ませてください。飲水は前日24時以降～当日検査終了まで控えてください。
- 採便は受診日1週間以内に2回採取してください。

健診当日

- 検査当日は、胃部検査の有無に関わらず、朝食を摂らず (絶食) 空腹状態で来院ください。
- 円滑な検査のために受付時間に遅れずにお越しください。
【健診時にお持ちいただくもの】マイナンバーカードまたは資格確認証・診察券 (お持ちの方)・問診票・質問票・採便した採便容器・服用中のお薬・お薬手帳 (内服薬のある方)・各種受診券や助成券・常用のめがね・コンタクトレンズ保存容器 (ご使用の方のみ)

健診終了後

健診結果は通常3週間前後にご自宅に郵送致します。

[大腸CT検査]

- 検査を受けることができない方
- 70歳以上の方
- 妊娠中あるいは妊娠の可能性のある方
- 大腸手術・基礎疾患のある方

[大腸内視鏡検査]

- 検査を受けることができない方
- 70歳以上の方
- 当院で大腸内視鏡検査の経験がない方

[MRI検査・MRCP検査]

- 検査を受けることができない方
 - ペースメーカーや人工内耳などの精密機器が、体内に埋め込まれている方
 - 妊娠中あるいは妊娠の可能性のある方
 - 入れ墨のある方
- ※閉所恐怖症の方は、あらかじめご相談ください。

[MRCP検査]

MRCP検査は、食べたものが画像に写り、診断の妨げになる場合がありますので、朝食を摂らず (絶食) 空腹状態で来院ください。

車でお越しの場合

尾道ICより約15分、尾道バイパス・平原インター出口より約3分

路線バスでお越しの場合

尾道駅 (山陽本線) : 尾道駅前-JA尾道総合病院前下車
(おのみちバス : JA尾道総合病院線・尾道市立大学線・瀬戸田線の3路線)
新尾道駅 (新幹線) : 新尾道駅-尾道駅前下車 (乗り換え)
(中国バス・おのみちバス) 尾道駅前-JA尾道総合病院前

タクシーでお越しの場合

尾道駅 (山陽本線) より約15分、新尾道駅 (新幹線) より約10分

利用者専用シャトルバスでお越しの場合

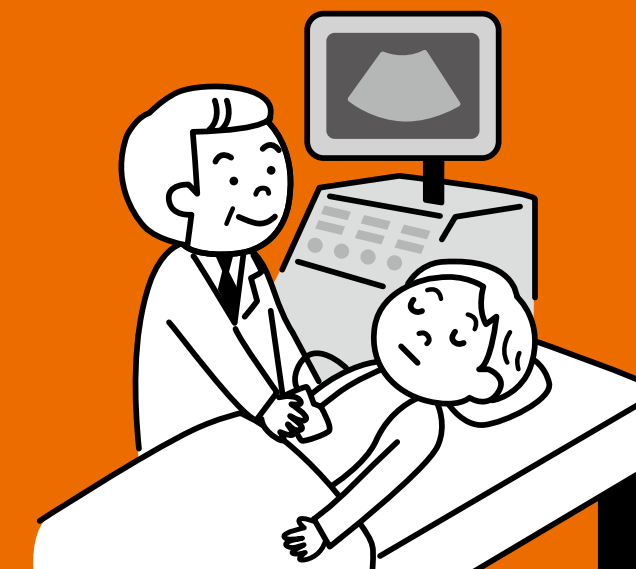
三原方面 : JR三原駅西口-JA尾道総合病院
(所要時間約30分・途中の停留所7か所)

注意事項

- ※運行日は月曜日～金曜日 (祝日・休院日を除く) になります。
- ※病院行きの便にご乗車の方は病院以外の停留所で降車できません。
- ※三原方面に向かう便には病院以外の停留所から乗車することはできません。
- ※病院利用者の方は運賃のご負担はございません。
- ※詳しくは総合案内にてお尋ねいただくか、病院ホームページをご覧ください。

健康はみんなの願い

がんドック のご案内



尾道総合病院
JA ONOMICHI GENERAL HOSPITAL
HAND IN HAND

当院は、厚生労働省より指定された「がん診療連携拠点病院」です。
 がん治療の専門スタッフチームによる診断と高性能医療機器を使用した
 ドックが、がんの早期発見に威力を発揮します。



当院のがんドックは、がん診療連携拠点病院としての、専門医による
 診断と、64列CT・3テスラMR装置等の高度医療機器により、がんの
 早期発見に威力を発揮します。また、総合病院の利点を生かして、
 がんの発見からスムーズな診療につなげ、みなさまに安心をお届け
 いたします。

男性・女性ともに、
 おおよそ2人に1人が
 一生のうちにがん
 と診断される。

男性ではおおよそ
 4人に1人・女性では
 おおよそ6人に1人が、
 がんで死亡する。

早期がんで発見し、
 すみやかな治療で
 健康寿命が
 大きく伸展している。

※罹患・死亡データに基づく

2024年にがんで死亡した人 ▶ 38万4,111人 (男性22万1,786人/女性16万2,325人)

部位別がん死亡数 (2024年)

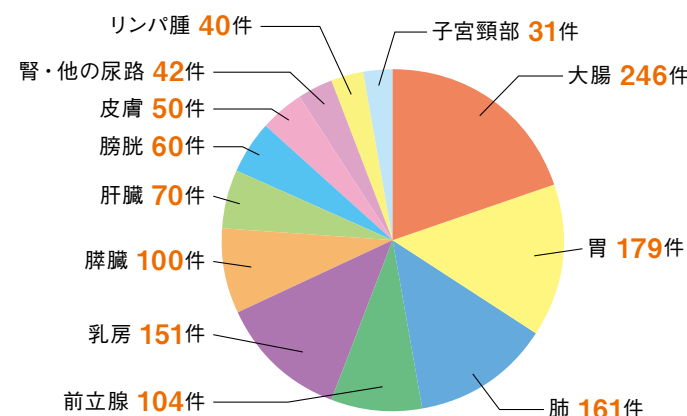
※国立がん研究センターがん情報サービスHPより抜粋

	1位	2位	3位	4位	5位	備考
男性	肺	大腸	胃	膵臓	肝臓	大腸を結腸と直腸に分けた場合、結腸4位、直腸7位
女性	大腸	肺	膵臓	乳房	胃	大腸を結腸と直腸に分けた場合、結腸3位、直腸10位
男女計	肺	大腸	膵臓	胃	肝臓	大腸を結腸と直腸に分けた場合、結腸3位、直腸7位

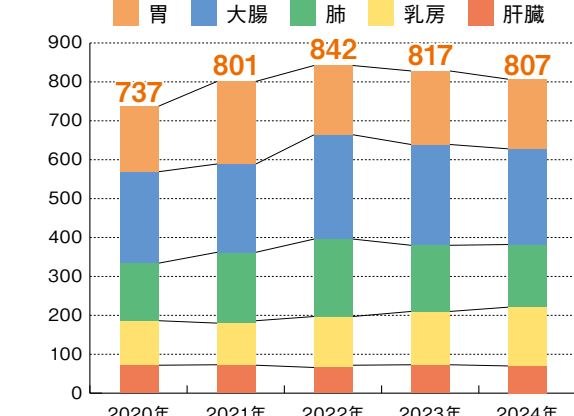
- 男性では、再診の統計で大腸がんの死亡数が胃がんの死亡数を上回っている。また、2021年と比較し、大腸・膵臓・前立腺のがんの死亡数が増加している。しかし、2021年と比較し、肺がんの死亡数は減少している。
- 女性では、最新の統計で胃がんの死亡率が2021年より減少している。しかし、2021年と比較し、大腸・肺・膵臓・乳房のがんの死亡数が増加している。

JA尾道総合病院での主ながんの新規診断件数

■ 部位別・院内がん登録件数 (2024年)

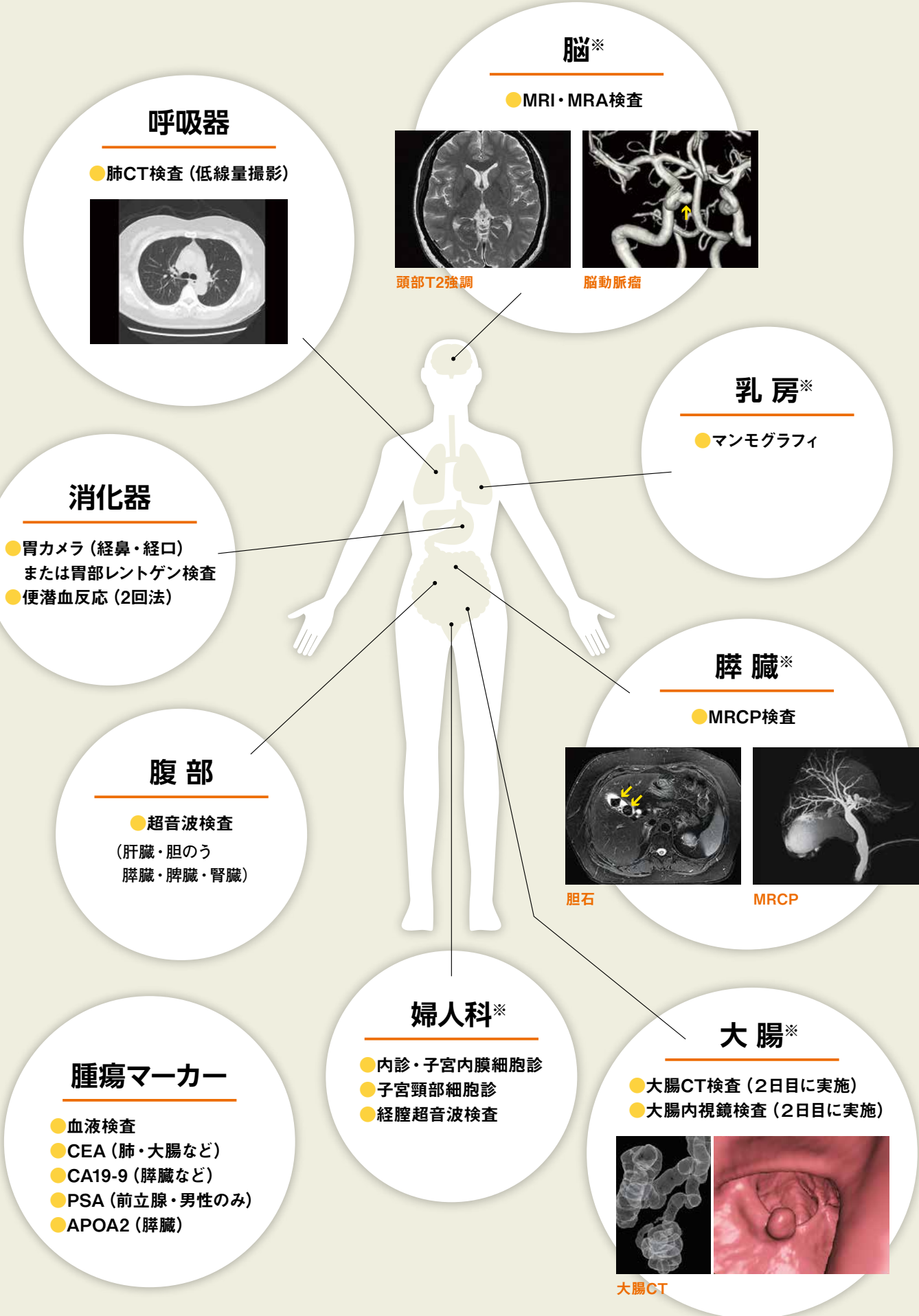


■ 5大がん別・院内がん登録件数 (2020年～2024年)



がんドックで検査できる内容

※印の項目はオプション検査です



がんドック検査項目

検査項目	
診察	問診・視診・聴診・触診・打診・血圧測定
身体計測	身長・体重・肥満度・BMI・腹囲測定
呼吸器	肺CT検査 (低線量撮影)
消化器	胃カメラ (経鼻・経口) または胃部レントゲン検査・便潜血反応 (2回法)
腹部	超音波検査 (肝臓・胆のう・膵臓・脾臓・腎臓)
血液一般	白血球数・赤血球数・血色素・ヘマトクリット・血小板数・血液像・血液型
肝機能	GOT・GPT・ALP・γ-GTP・CHE・総ビリルビン・LDH・尿ウロビリノーゲン・蛋白分画
腎機能	尿素窒素・クレアチニン・eGFR・尿蛋白・尿潜血・尿比重・PH・尿沈査・尿酸
膵機能	血清アミラーゼ・P-AMY
脂質代謝	総コレステロール・中性脂肪・HDL・コレステロール・LDL・コレステロール・non-HDL コレステロール
糖代謝	空腹時血糖・HbA1c・尿糖
蛋白代謝	総蛋白・アルブミン・A/G
感染症	HBs 抗原・HCV 抗体・ピロリ菌
炎症性反応	CRP
腫瘍マーカー (血液)	CEA (肺・大腸など)・CA19-9 (膵臓など)・PSA (前立腺・男性のみ)
貧血	フェリチン・血清鉄
循環器	心電図 (安静時)
眼科	視力検査・眼圧検査・眼底検査
耳鼻科	聴力検査
LOX-index 検査 (ロックスインデックス検査)	血液検査 (Lox-index) (脳梗塞や心筋梗塞の発症リスク検査)

[オプション検査]

検査項目	
全身検査	PET-CT (2日目に実施) ※提携病院にて実施
大腸検査	大腸CT検査 (2日目に実施) / 大腸内視鏡検査 (2日目に実施) ※PET-CTと同時実施不可
脳検査	MRI・MRA
膵臓検査	MRCP ※PET-CTと同時実施不可
頸動脈超音波検査	動脈硬化の程度やプラークの有無を検査
乳がん検査	マンモグラフィ ※PET-CTと同時実施不可
婦人科腫瘍検査	内診・子宮頸部細胞診・子宮内膜細胞診・経膈超音波検査
睡眠時無呼吸症候群簡易検査	SASスクリーニング検査 ※在宅にて実施
骨量測定	骨密度測定 (DXA法)
ビタミンD検査	血液検査 (25OHビタミンD)
甲状腺機能血液検査	血液検査 (TSH・FT3・FT4)
ホルモン年齢検査	血液検査 (DHEA-S)・血液検査 (IGF-I)
尿アルブミン検査	尿検査 (尿中アルブミン)
IRI検査	血液検査 (血中インスリン濃度)
血管年齢検査	ABI検査 (足関節/上腕血圧比)・PWV検査 (脈波伝播速度)
インボディ検査	体組成検査
腫瘍マーカー (血液)	APOA2 (膵臓)
NT-ProBNP	血液検査 (NT-ProBNP) ※インボディ検査とセットで実施

※コース・オプション検査の金額につきましては病院ホームページをご覧ください。
 ※人数に制限のある検査もございます。オプション検査をご希望の方は、事前にお申込みください。
 ※健診当日に検査結果の出ない項目につきましては、後日郵送の健診結果票にて結果を通知いたします。