



尾道総合病院

JA ONOMICHI GENERAL HOSPITAL



HAND IN HAND



Onomichi General Hospital

Welcome to ONOMICHI !!

尾道いいところ、一度はおいで。

Residents of 2022





# TABLE OF CONTENTS

Onomichi General Hospital

- 尾道市について
- 尾道総合病院について
- 尾道総合病院での研修
- 研修医の一日
- 処遇、その他



# TABLE OF CONTENTS

Onomichi General Hospital

- 尾道市について
- 尾道総合病院について
- 尾道総合病院での研修
- 研修医の一日
- 処遇、その他



因島水軍花火祭り



# 尾道市について

Onomichi General Hospital

- 広島県 東部
- 人口 15万人
- 二次医療圏:尾三地区(尾道・三原・世羅/20万人)





# 尾道市のおすすめポイント

Onomichi General Hospital

## ● 地域医療から高度医療まで学べる

- ・しまなみ海道とやまなみ街道の交差点に位置  
→通院も救急搬送も医療圏を越えて広域に。

## ● プライベートも充実

- ・「坂の街」「文学の街」「映画の街」
- ・おしゃれなカフェや海鮮が美味しい居酒屋 多数。
- ・「サイクリングの聖地」としても有名。
- ・新幹線の駅があり交通の便が良い。



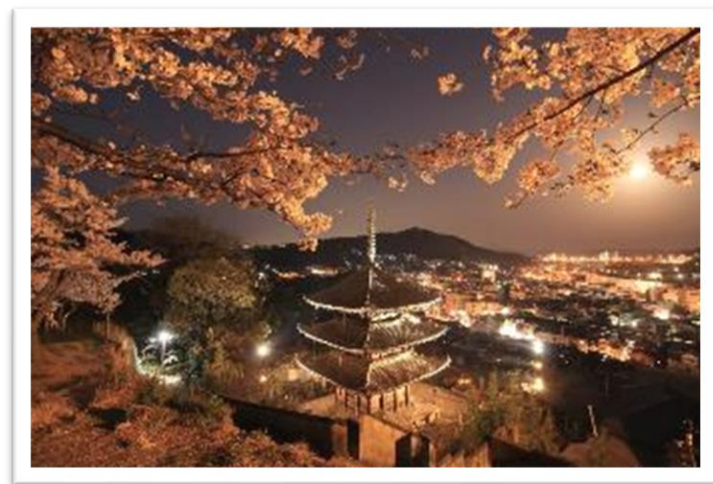




# TABLE OF CONTENTS

Onomichi General Hospital

- 尾道市について
- 尾道総合病院について
- 尾道総合病院での研修
- 研修医の一日
- 処遇、その他



天寧寺と夜桜



# 2011年に新築移転しました。

Onomichi General Hospital



Entrance



CT室



病室



Coffee Shop



病棟 廊下



# 尾道総合病院について

Onomichi General Hospital

- 名称 広島県厚生農業協同組合連合会 尾道総合病院(通称:「おのそう」「農協病院」)
- 病院長 田中 信治
- 開設日 1957年11月
- 病床数 393床
- 標榜科 32科
- 医師 115名(研修医16名含む)

## 【主な診療実績(R4年度)】

- 1)外来患者数 735人 / 日
- 2)入院患者数 313人 / 日
- 3)手術件数 4,897件 / 年
- 4)救急搬送件数 3,898件 / 年
- 5)分娩件数 379件 / 年

## 【主な施設認定】

- ・地域救命救急センター
- ・地域がん診療連携拠点病院
- ・地域周産期母子医療センター
- ・小児救急医療拠点病院
- ・地域医療支援病院
- ・災害拠点病院







# 研修医による学術活動 一尾道から世界へ。

Onomichi General Hospital

## 初期研修医が筆頭著者となった学術論文

- 2022年 岸 泰正 「a case of periosteal chondroma of cervical vertebra incidentally discovered due to weakness symptoms after a fall」
- 野上 剛 「保存的加療で軽快した孤立性内臓動脈解離の4症例」(日本救急医学会誌)
- 柴村 奈月 「Neurological abnormalities at initial presentation could be a potential risk factor for poor prognosis among patients with multiple brain abscesses by Streptococcus anginosus;a case report with literature review」(Cureus)
- 片山 大奨 「筋弛緩薬を併用した腹臥位療法によって救命できた重症COVID-19の1例(広島医学)

## 初期研修医が筆頭演者となった学会発表

- 2022年 谷本 のりこ 「飼い猫の鼻汁に接触し重症熱性血小板減少症候群(SFTS)ウイルスに感染した一例」  
(第127回日本内科学会中国地方会)
- 福元 壮 「若年で発症した胆嚢内乳頭状腫瘍の1例」(広島医学会総会)  
「若年で発症した胆嚢内乳頭状腫瘍の2例」(第84回日本臨床外科学会総会)
- 佐々木 澄子 「嘔気を契機に診断に至った原発性小腸癌の1例」(第129回日本消化器内視鏡学会中国支部例会)
- 谷 千尋 「若年女性に発症した胆嚢内乳頭状腫瘍(intracystic papillary neoplasm:ICPN)の1例」  
(第129回日本消化器内視鏡学会中国支部例会)
- 2023年 小方 智景 「発熱性好中球減少を伴う敗血症性ショック治療中にアナフィラキシーショックを生じた1例」  
(日本集中治療医学会学術集会)
- 佐々木 澄子 「高齢者に発症した多発外傷・胸郭動揺に対して外科的肋骨固定術を施行した3症例」  
(第50回日本集中治療医学会学術集会)
- 岡野 義也 「下腿浮腫、下肢痛の主訴から診断に至った多発性骨髄腫の1例」(第26回日本病院総合診療医学会学術総会)
- 福元 壮 「胃癌術後の肝転移再発に対して2度の肝切除を行い5年間無再発中の1例」(第45回日本癌局所療法研究会)
- 佐々木 澄子 「空腸間膜原発Castleman病の1例」(第119回日本消化器病学会中国支部例会)

学術活動に対して手厚い支援・指導が受けられるのも当院の特徴です！



# TABLE OF CONTENTS

Onomichi General Hospital

- 尾道市について
- 尾道総合病院について
- 尾道総合病院での研修
- 研修医の一日
- 処遇、その他



千光寺から見る尾道とロープウェイ



# 入職時オリエンテーション

Onomichi General Hospital



入職後、最初の1週間はしっかり研修、しっかり準備！





# 研修ローテーション

Onomichi General Hospital

## 1年次

内科(24週)				救急(12週)		外科(12週)		
消化器 (8週)	循環器 (8週)	呼吸器 (4週)	腎臓 (4週)	救急総合診療 (8週)	麻酔 (4週)	外科 (4週)	産婦 (4週)	小児 (4週)

## 2年次

精神 (4週)	地域 (4週)	麻酔 (4週)	緩和+百島 (4週)	自由選択 (32週)
------------	------------	------------	---------------	---------------

自由度がとっても高い！

### 協力病院

- 精神科: 三原病院、小泉病院
- 地域医療: 百島診療所、みつぎ総合病院、因島医師会病院、因島総合病院





# 研修ローテーション:自由選択について

Onomichi General Hospital

■消化器内科	■腎臓内科	■呼吸器内科	■循環器内科
■小児科	■小児外科		
■呼吸器外科	■消化器外科	■乳腺外科	
■脳神経外科	■心臓血管外科	■整形外科	
■産婦人科	■皮膚科	■泌尿器科	
■眼科	■耳鼻咽喉科	■放射線科	■麻酔科
■精神神経科	■緩和ケア内科	■救急科	■病理診断科

- 上記の診療科から自由に選択！
- 直前までローテーション内容の変更可能！
- 自分の選択したい診療科がない場合は **連携病院での研修が可能です！**  
(広島大学病院・JA広島総合病院など)



# 研修ローテーション:百島研修について

Onomichi General Hospital

## 百島診療所

- 百島までは尾道から船で25分
- 院長:次田 展之 医師
- 次田先生の想い  
「水上飛行機で瀬戸内の全ての島を周り診察したい」  
→ ヘリコプターや船舶を自ら操縦し、島外へ往診されている。
- 研修2年目には地域医療実習として百島での実習があり、ヘリコプターに乗れる機会も!!



笑顔で患者と言葉を交わす次田先生





## 学習環境

Onomichi General Hospital

- UpToDate®や今日の臨床サポート®はもちろん、レジデントノート®の定期購読、各種Online Journal(NEJM, Lancetなど約30誌)購読あり。
- 研修医室には**共同学習書籍の本棚**があり、欲しい書籍があれば購入も可能です。
- 科目間だけでなく**研修医と上級医の垣根も低く**、各科の若手医師にだけでなく、各科 診療部長にも直接どんどん質問できます！





# 研修医旅行があります！

- ・研修医2学年全員で休みを合わせて旅行へ！
- ・病院から旅費の補助もあり、当直も特別に免除！
- ・2022年は大阪と兵庫に旅行に行きました！

Onomichi General Hospital







# 研修医旅行は海外もOK！ 2018年は台湾へ！

Onomichi General Hospital

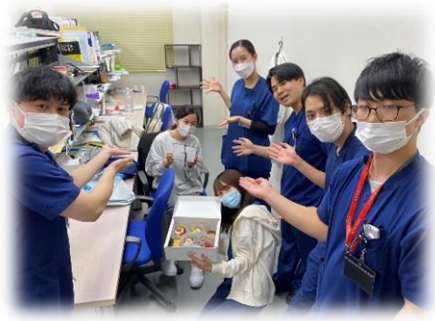
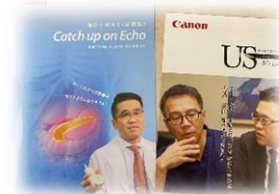






# 仕事も遊びも一生懸命な研修医です！

Onomichi General Hospital





# TABLE OF CONTENTS

Onomichi General Hospital

- 尾道市について
- 尾道総合病院について
- 尾道総合病院での研修
- **研修医の一日**
- 処遇、その他



しまなみ海道とサイクリスト



# 研修医の一日(呼吸器内科)

Onomichi General Hospital

## 【内科新患カンファ】

月曜日の朝には、週末に新規入院された患者についてのカンファレンスで発表を行います。要点をまとめて、簡潔に患者の病態について発表するので、患者紹介や発表の訓練になるだけでなく、コンサルテーションの練習にもなります。

(7:45- 内科新患カンファ)

9:00- 病棟回診

10:30- 救急対応

12:00- 昼食

13:00- 気管支鏡検査

16:00- 呼吸器カンファ

17:00- 当直

18:00- 勉強会







# 研修医の一日(呼吸器内科)

Onomichi General Hospital

- 8:00- 内科新患カンファ
- 9:00- 病棟回診
- 10:30- 救急対応
- 12:00- 昼食
- 13:00- 気管支鏡検査
- 16:00- 呼吸器カンファ
- 17:00- 当直
- 18:00- 勉強会

## 【救急対応】

日中は近隣の病院から内科宛に急患受け入れの要請があることも。上級医と一緒に救急対応から治療までを勉強します。





# 研修医の一日(呼吸器内科)

Onomichi General Hospital

## 【昼食】

美味しい職員食堂あり！  
尾道ラーメンから海鮮丼まで豊富なメニューも売りの一つです！当直ごとに1枚食券を支給してもらえます！



- 8:00- 内科新患カンファ
- 9:00- 病棟回診
- 10:30- 救急外来
- 12:00- 昼食
- 13:00- 気管支鏡検査
- 16:00- 呼吸器カンファ
- 17:00- 当直
- 18:00- 勉強会



# 研修医の一日(呼吸器内科)

Onomichi General Hospital

8:00- 内科新患カンファ

9:00- 病棟回診

10:30- 救急外来

12:00- 昼食

13:00- 気管支鏡検査

16:00- 呼吸器カンファ

17:00- 当直

18:00- 勉強会

## 【気管支鏡検査】

呼吸器内科においては診断のために非常に重要な検査です。

気管支鏡に限らず、事前に十分な練習と勉強をしておけば、様々な手技のチャンスがあります。







# 研修医の一日(呼吸器内科)

Onomichi General Hospital

## 【当直】

尾道市だけではなく周辺地域の救急医療の中核である当院には、時間外にも老若男女が様々な主訴で来院されます。全科当直なので、内科外科問わず様々な症例に出会います。病棟では珍しい外傷などは当直の機会に学ぶことが多いです。

- 8:00- 内科新患カンファ
- 9:00- 病棟回診
- 10:30- 救急外来
- 12:00- 昼食
- 13:00- 気管支鏡検査
- 16:00- 呼吸器カンファ
- 17:00- 当直
- 18:00- 勉強会





# 研修医の一日(呼吸器内科)

Onomichi General Hospital

## 【勉強会・ハンズオン】

半月に一度の勉強会。  
上級医に症候別で救急対応を教えてもらったり、  
実際に手技を練習したりします。  
研修医同士で症例振り返りをするこも。

- 8:00- 内科新患カンファ
- 9:00- 病棟回診
- 10:30- 救急外来
- 12:00- 昼食
- 13:00- 気管支鏡検査
- 16:00- 呼吸器カンファ
- 17:00- 当直
- (18:00- 勉強会)





## 実際に経験した手技(一部抜粋)

Onomichi General Hospital

上部消化管内視鏡

内視鏡下生検

腹腔穿刺

胸腔穿刺

胸腔ドレーン挿入

尿道バルーン留置

各種採血 (静脈血、動脈血、血液ガス)

腰椎穿刺

脱臼整復

皮膚生検



気管挿管

胃管挿入

硬膜外・脊椎麻酔

動脈路 確保

中心静脈路 確保

気管支鏡検査

気管切開

帝王切開

腹腔鏡下胆嚢摘出術

腹腔鏡下鼠径ヘルニア修復術



その他多数





# 当直業務について

Onomichi General Hospital

研修医が「臨床力」をつける一番の場面、それが当直。

当院の当直では、研修医は**必ず上級医と一緒に当直**。屋根瓦方式ではありません。だからこそ余計な不安なく、しっかりとfeedbackを受けながら当直業務を行い、着実なレベルアップが可能です。



救急処置室

## 【研修医の当直業務】

- 月5回(それ以上は希望に応じて何度でも)
- 当直明け、帰宅OK!

## 【救急部 実績】(R4年度)

- 救急外来対応: 14,075件(うち時間外:10,978件)
- 1日平均件数: 38.5件(うち時間外:30.1件)
- 救急車取扱件数: 3,898件(うち時間外:2,767件)



# 研修医室

Onomichi General Hospital



研修医専用のお部屋です



バス・トイレ付き 専用当直室 完備(3室)



# TABLE OF CONTENTS

Onomichi General Hospital

- 尾道市について
- 尾道総合病院について
- 尾道総合病院での研修
- 研修医の一日
- 処遇、その他



「海と坂と猫」の街、尾道





# 処遇

Onomichi General Hospital

■勤務 月～金 8:30～17:00(その他に当直 5回/月)

■給与 支給実績:1年次 約650万円、2年次 約680万円

基本給: 1年次 基本給 300,000円/月、賞与 400,000円/年

2年次 基本給 310,000円/月、賞与 500,000円/年

当直手当:宿直 8,000円/回、日直 7,000円/回

(当直時には別途、実働時間分の時間外手当が支払われます。)

住宅手当:家賃の4分の3(自己負担が家賃の1/4相当額となります。)

その他:通勤手当、時間外手当等 支給

■医療費補助 自己負担額 全額還付(年25万円まで)

■休暇 土日祝祭日、年末年始

有給休暇(1年次 11日・2年次 12日)

特別有給休暇:リフレッシュ休暇(9日)、結婚休暇、忌引休暇など



# 募集要項

Onomichi General Hospital

- **募集人数:** 7名+広島大学とのたすきがけ2名
- **応募期間:** 令和5年7月1日～7月31日
- **採用試験:** 令和5年8月14日(月)・8月21日(月)
- **採用方法:** 小論文、面接試験
- **応募資格:** 令和6年3月医師国家資格取得見込みの方
- **採用実績(出身大学)**  
広島大学、岡山大学、北里大学、愛媛大学、東京医科大学、  
鹿児島大学、聖マリアンナ医科大学、香川大学、帝京大学、島根大学、  
関西医科大学、大阪医科大学、昭和大学、東海大学、川崎医科大学  
ハンガリー国立ペーチ医科大学、産業医科大学 など



# 初期研修後の進路 — 尾道から全国へ。

Onomichi General Hospital

初期研修終了後の主な進路は  
もちろん広島大学の各医局ですが  
それ以外にも日本全国の病院へと羽ばたいています。

< 広島大学関連病院以外の進路(過去8年) >

慈恵医科大学病院、獨協医科大学病院、産業医科大学  
病院、横浜保土ヶ谷中央病院、JCHO大阪病院、岡山大学  
医学部附属病院、大阪住友病院、静岡県立こども病院、  
長崎大学医学部附属病院、千葉大学医学部附属病院



長い人生の中の2年間で  
初期研修医として  
情緒と人情で溢れた街・尾道で  
過ごしてみませんか？





# 病院見学について

Onomichi General Hospital

- 随時、病院見学を受け入れています。
- 学年不問。
- 1日で希望の診療科を2科まで見学していただけます。
- 研修医室で研修医との意見交換もできます。
- 昼食は当院自慢の職員食堂でお好きなものを無料で提供！
- 交通費一部補助あり！
- 宿泊施設あり！

希望者には研修医との  
飲み会もあるよ！

ぜひ見学に来て  
当院自慢のアットホームな雰囲気、肌で感じてください！





尾道いいとこ、一度はおいで。

Onomichi General Hospital



当院は、程良い人数で楽しく、自分らしく研修ができる病院です。  
みなさんも「おのそいで研修」考えてみませんか？



# Contacts

Onomichi General Hospital

## JA尾道総合病院

〒722-8508 広島県尾道市平原一丁目10番23号  
0848 - 22 - 8111 (代表)

ri.onomichi@hirokouren.or.jp (人事課／臨床研修担当)

臨床研修科

Facebook ページ



Facebook.com/OnomichiGeneralHospital

Facebookページでは  
研修医の日々の様子を  
アップしています！

病院ホームページ



onomichi-gh.jp