

# かけはし

vol. 110

2024.3 SPRING



## CONTENTS

2 看護のチカラ

3 栄養科 周術期の栄養  
(手術を受けられる方へ)

4 ▶ 5 第20回患者満足度調査を終えて

6 新任医師のご紹介

# 看護のチカラ

## 放射線治療のお話し

がん放射線療法看護認定看護師

渡邊 祐子



### ●がんの放射線治療とは？

がんに対する放射線治療は治癒を目的とする根治照射、痛みなどの身体症状の改善や生活の質向上を目的とする緩和照射、再発リスク低減を目的とする予防照射などがあります。

実際には放射線治療は手術や化学療法と比べて「全身への影響が少ない」「臓器の形態・機能を温存する」というメリットがあり、通常の保険診療での治療ができます。

一般的に放射線治療は通院で行われることが多く、週5日間(月～金曜日)の治療を何週かにわたって実施します。1回の治療時間は約10分程度で痛みや熱さなどありません。

### ●放射線治療の副作用は？

現在の放射線治療は、がん周囲の正常組織にはできる限り少ない量の放射線を照射する方法が開発されています。放射線治療は局所治療のため、照射部位にのみ副作用が出現します。放射線治療中から治療終了直後のもの(急性期)と治療が終了してから半年から数年後のもの(晩期)があります。

### ●がん放射線療法看護認定看護師の役割

がん放射線療法看護認定看護師として、放射線治療室に専従で勤務しています。

治療を受けることに悩まれる患者さんも多いため、治療への理解度や不安の有無を確認し、意思決定支援を行っています。放射線治療中には、様々な体調変化が現れる可能性があります。日々の患者さんの変化に対応し、副作用を悪化させないようにセルフケア支援、副作用対策を行っています。入院が必要になる方もいますが、通院希望の方には、日常生活における注意点などもお伝えし、仕事や家事、趣味などを続けながら治療が継続できるように調整も行っていきます。長期にわたる治療を完遂できるように、放射線治療の伴走者となり、身体的、精神的サポートをさせていただきます。





## 周術期の栄養（手術を受けられる方へ）

「周術期（手術の前後）の栄養療法を行うことで術後の合併症が半減する」という研究があり、当院で行っている取り組みをご紹介します。特に消化器（胃・膵臓など）の手術をされる場合、術前から術後1年間、食事や運動・栄養状態についてチームでかかわります。手術を受けられる方の高齢化や術前から合併症を有する症例が増加していることもあり、病態や栄養状態を把握して施行する適切な栄養管理が注目されています。

### 消化器外科領域における栄養療法の紹介

#### [流れ]

- 外来受診時InBody（体成分分析装置）による体重・体組成・筋肉量の測定
- ▼
- 術前の栄養指導（タンパク質摂取と栄養剤服用。肥満症例は減量する場合があります）
- ▼
- 呼吸器リハビリと運動筋力アップのリハビリ指導（目標歩数の提示）
- ▼
- 入院中の栄養指導 NSTチームでの栄養管理（食欲不振などの対応もします）
- ▼
- 退院時、退院後の栄養指導

#### [術前栄養療法の例]

##### 注意点

- バランスの良い食事。  
1食につき、①②③を揃えて食べましょう
- ① **主食**（ご飯、パン、麺等）
- ② **主菜**（肉、魚、卵、大豆製品、乳製品等）
- ③ **副菜**（煮物、和え物、サラダ、ソテー等）

- 禁酒
- 筋肉維持のため運動

● 栄養量

目標 kcal \_\_\_\_\_

たんぱく質 g \_\_\_\_\_

主菜：2品  
たんぱく質源

+ 乳製品  
果物

主菜：1品  
エネルギー源

野菜のおかず：1～2品  
食物繊維・ビタミン・ミネラル源

kcal \_\_\_\_\_ 600kcal

● バランスの良い食事。タンパク質に重点を置く。

#### たんぱく質70gの目安

主菜 2品ずつ

(例) **朝食** + **朝食量も大切な食事です**

朝食

Pro6.6g/200ml

+

昼食

Pro24.6g/100g

+

夕食

Pro12.1g/70g

##### ★食事記録表★

日	月	日	量
朝食	( )	( )	( )
昼食	( )	( )	( )
夕食	( )	( )	( )
朝食	( )	( )	( )
昼食	( )	( )	( )
夕食	( )	( )	( )
朝食	( )	( )	( )
昼食	( )	( )	( )
夕食	( )	( )	( )

※栄養師監修

術前の栄養強化は重要です。手術に備え、しっかりと栄養を蓄えましょう。

#### [周術期栄養療法のPoint]

- InBodyで具体的な評価ができる
- 手術前後の絶食期間が短い（メリット：患者さんの空腹が少ない+血糖管理に有効+敗血症を予防）
- 継続的にチームで関われる

手術が決まった患者さんは、不安で自然と食事量や活動量が減ったり、化学療法で食欲が落ちたりすることが多く、ご家族も同様に退院後の不安を抱えておられます。管理栄養士にできる範囲でご本人、ご家族が治療に主体的にかかわるご支援ができればと考えています。

しかし、入院期間の短縮により栄養状態の指標の改善、体力改善までの時間は十分ではありません。1年間が最も体重減少しやすいため、退院後も引き続き食事療法と運動療法を継続していきましょう。

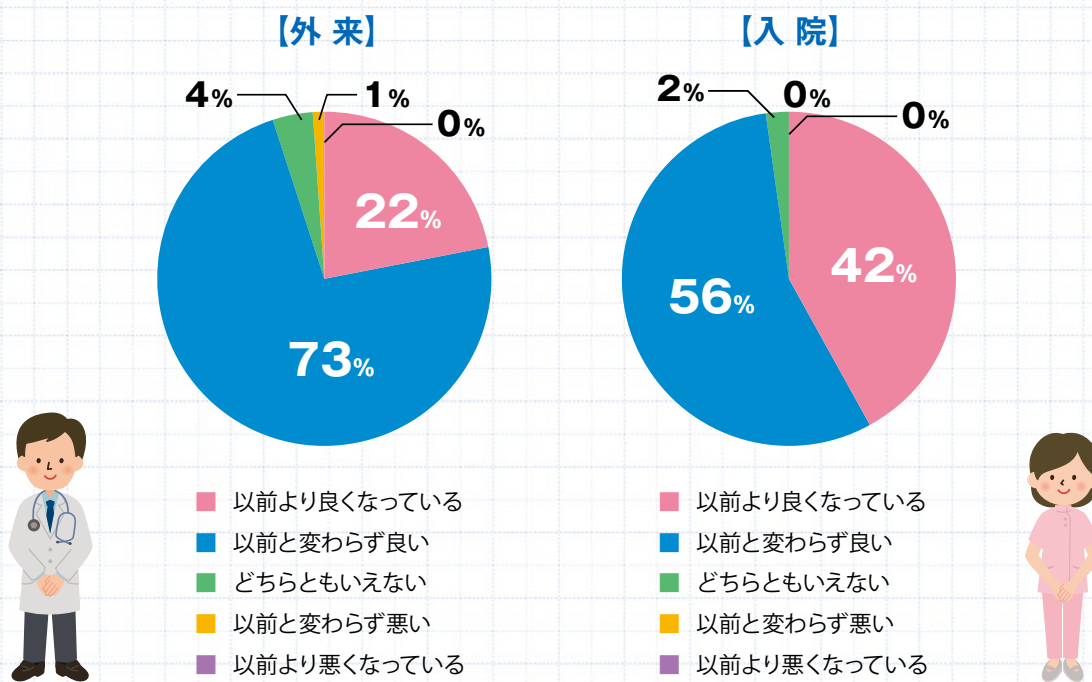
## 第20回 患者満足度調査を終えて

### はじめに

私どもJA尾道総合病院が患者様に提供させて頂いている医療サービスを、患者様の視点から評価して頂き、今後の医療サービス向上の指針を得ることを目的として、令和6年1月に外来患者様120名、入院患者様120名を対象に、第20回患者満足度調査を実施させて頂きました。この度、その調査結果を集計しましたので、お知らせいたします。

..... [全体評価] .....

### 総合的に見て、当院への満足度はいかがでしょうか



「以前より良くなっている」「以前と変わらず良い」外来が95%、入院では98%と高く評価をいただいております。「以前と変わらず悪い」「以前より悪くなっている」という意見は、外来で1%いただいております。

こちらの結果を見る限りでは、当院が患者様から

概ね良い評価を受けていると見受けられます。しかしながら、「良い」と評価を頂けている中でも、ご意見としては苦言を呈されている方も見受けられますので、それらを真摯に受け止め、今後も医療サービスの向上に努めさせていただきます。



## 外来の部

ご意見として、スタッフに対するお褒めの言葉をいくつか頂いております。それに対し、いくつか苦言のお言葉もございました。担当部署と相談の上、可能な限り対応させていただきます。今回の調査では待ち時間についてのご意見を頂いており、診療前、診療後の待ち時間が「以前と変わらず悪い・以前より悪くなっている」の項目が20%以上となっております。また、駐車場の混雑についてもご意見を頂いております。利用者の皆様には、ご不便おかけし申し訳ございません。これらの結果を真摯に受け止め、可能な限りではありますが、改善に努めてまいります。



## 入院の部

外来同様、スタッフに対するお褒めの言葉をいくつか頂いております。その反面、少数ですが苦言のお言葉もございました。項目別の評価としては大きく目立つ点は見受けられませんでした。入院患者様が対象となりますので、病棟での環境等で多様なご意見を頂いております。こちら、入院患者様に安静に過ごしていただけますよう、担当部署と相談の上、対応してまいります。



## 評価の高かった項目

昨年度同様、患者様への傾聴や対応について「以前より良くなっている・良い」との声を多く頂いております。しかしながら、職員の対応について苦言を呈されている方も少なからずおられるという現状も把握したうえで、慢心することなく、今後も接遇への研鑽を積んでまいりたいと思います。

## 終わりに

今回の調査の回答率は82%（外来88%、入院75%）でした。

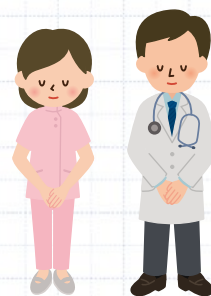
お手間を取る依頼・協力をお願いしていることは重々承知しております。

しかしながら、ご回答いただきました調査結果を医療サービスの改善に繋げることで、皆様にご満足いただける病院づくりが可能となると考えております。

調査の意義をご理解の上、今後とも御協力の程、宜しくお願い致します。

最後になりましたが、今回ご協力頂きました患者様には、深く御礼を申し上げます。

誠にありがとうございました。



よろしくお願いします！



# 新任医師の ご紹介



麻酔科

**志水 悌** (しみず やすし)

広島大学病院より異動して参りました。  
麻酔科医として日々精進致します。よろしくお願い致します。

病院  
理念

- 私たちは生命の尊さと人間愛を基調に、力を合わせて病める人々を守ります。
- 私たちは、地域の基幹病院としての自覚を持ち、常に新しくより高い知識の習得と技術の研鑽に励みます。

基本  
方針

農業協同組合員によって創設されたJA尾道総合病院は、公的病院として保健・医療・福祉・介護活動を通じて、地域に貢献します。

## ACCESS

**車** 尾道バイパス・平原インターから約3分

**バス** ● 尾道駅（山陽本線）尾道駅前－JA尾道総合病院前下車  
（おのみちバス：JA尾道総合病院線・尾道市立大学線・瀬戸田線の3路線）

● 新尾道駅（新幹線）新尾道駅－尾道駅前下車（乗り換え）  
（中国バス・おのみちバス）尾道駅前－JA尾道総合病院前

### 利用者専用シャトルバスのご案内

● 三原方面 JR三原駅西口発（所要時間約30分・途中の停留所7か所）  
発車時間 7:40 ▶ 9:05 ▶ 10:25 ▶ 11:35 ▶ 13:25 ▶ 14:28

※詳しくは総合案内にてお訪ねいただくか、病院ホームページをご覧ください。

### 駐車場のご案内

駐車料金 ▶ 30分無料、その後1時間ごとに100円  
診察を受けられた方は無料となります。



病院敷地内は全面禁煙となっています。