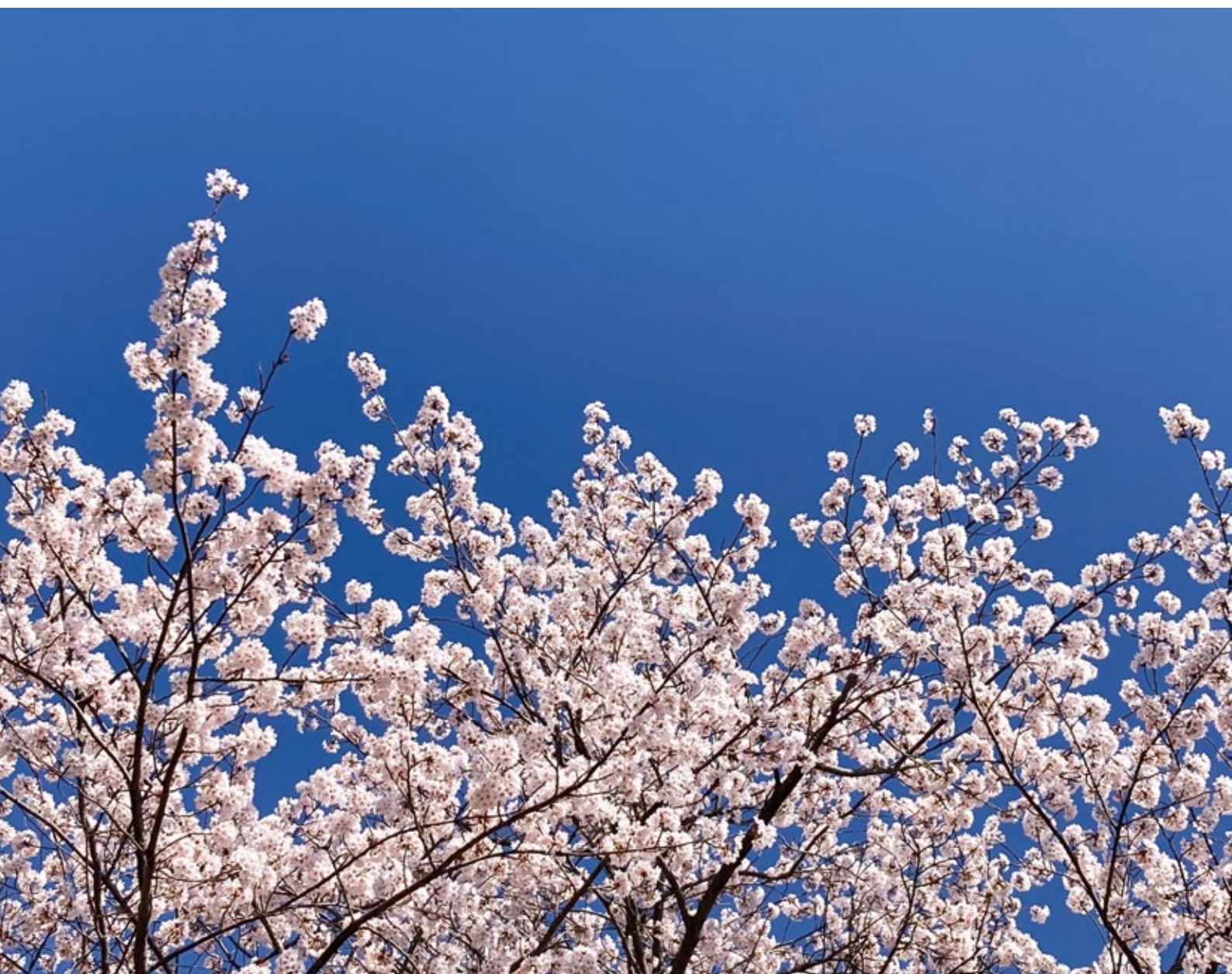


# かけはし

vol. 106

2023.3 SPRING



## CONTENTS

2 看護のチカラ

3 医事課 紹介状ってなに？  
選定療養費ってなに？

4 ▶ 5 第19回患者満足度調査を終えて

6 出前講座を開催しました

# 看護のチカラ

## 感染症の原因とくすりの話

感染管理認定看護師  
土岐 義行



感染管理認定看護師の土岐です。今日はこの紙面を活用して感染症の原因となる細菌とウイルス、抗菌薬(抗生剤)の適応、処方された時のポイントについて簡単に述べていきたいと思っています。

### その1 細菌とウイルスは違う？

感染症を起こす原因の代表的な病原体として細菌とウイルスがあります。これらの病原体は人体に感染すると様々な病気や症状を引き起こします。しかし、性質は大きく異なります。大まかな点を下にまとめました。



#### 細菌

- 1 $\mu$ m程の大きさ
- 1つの細胞で構成
- 単細胞生物
- 栄養源があれば単独で分裂して増える
- 抗菌薬(抗生剤)が**効果的**

代表的な疾患や症状 結核・破傷風・梅毒など

#### ウイルス

- 0.1 $\mu$ m程の大きさ
- 細胞を持たない
- 生物かどうかは議論が分かれる
- 人の細胞の機能を利用して増える
- 抗菌薬(抗生剤)が**効かない**

代表的な疾患や症状 多くの風邪・新型コロナウイルス感染症など

**Point** 細菌・ウイルスは感染症を引き起こすが、性質が大きく異なる

### その2 ウイルスには抗菌薬(抗生剤)が効かない!?

感染症になったときに抗菌薬が必要かどうかは、原因が何なのかによって変わってきます。例えば、多くの風邪症状の原因はウイルスと言われています。しかし、ウイルスが原因の感染症の場合、抗菌薬は効果がありません。「風邪をひいたから抗生剤をもらおう…」と思われる方もいるかもしれませんが、その判断には医師の診断が必要です。

### その3 抗菌薬をもらったら

抗菌薬は適切に使用することが重要であると言われています。感染の原因が細菌であると判断され、抗菌薬が処方された場合きちんと内服することが重要です。抗菌薬を処方された時のポイントについて以下にまとめました。

#### 抗菌薬処方された時のポイント

- 処方された抗菌薬は医師の指示通り内服し、最後まで飲み切る
- 万が一、余ったとしても保管しない
- 別の機会に自己判断で内服しない
- 処方された抗菌薬を他の人に譲らない
- 不安や疑問があれば医師や薬剤師に相談する

# 紹介状ってなに？選定療養費ってなに？

**紹介状**…正式名称は「診療情報提供書」といいます。受診した医療機関から他の医療機関へ転院の必要性がある場合、医師から医師に送られるものです。現在の患者さんの病状・検査結果等の診療情報が書かれています。

**選定療養費**…病床数が200床以上の地域医療支援病院へ紹介状なしで受診された場合、医療費のほかに負担いただく特別料金(自費)になります。

※当院は393床の地域医療支援病院です。令和4年10月から、初診の場合は医科7,700円、歯科5,500円、再診の場合は医科3,300円、歯科2,090円の選定療養費をいただくことが義務づけられています。



**Q.** 紹介状がないと尾道総合病院は受診できないの??

**A.** 受診は可能です。  
しかし! 上記の選定療養費を負担いただく場合があります。  
さらに! 予約受診ではないため待ち時間が長くなる可能性もあります。



## 【紹介状なしで当院へ受診】



予約が無い為、朝早く当院へ受診しても、家へ帰るのが夕方になることも…

## 【かかりつけ医へ受診した場合】



長い待ち時間、選定療養費を払うこともなく、スムーズに診察

転院の必要性がない場合、かかりつけ医にて治療

## 【紹介状を持参し当院へ受診した場合】



- ・選定療養費がかからない
- ・予約がとれる
- ・早期に専門的治療へ

専門的治療後はかかりつけ医へ

まずは、かかりつけ医を持つことが大切です。

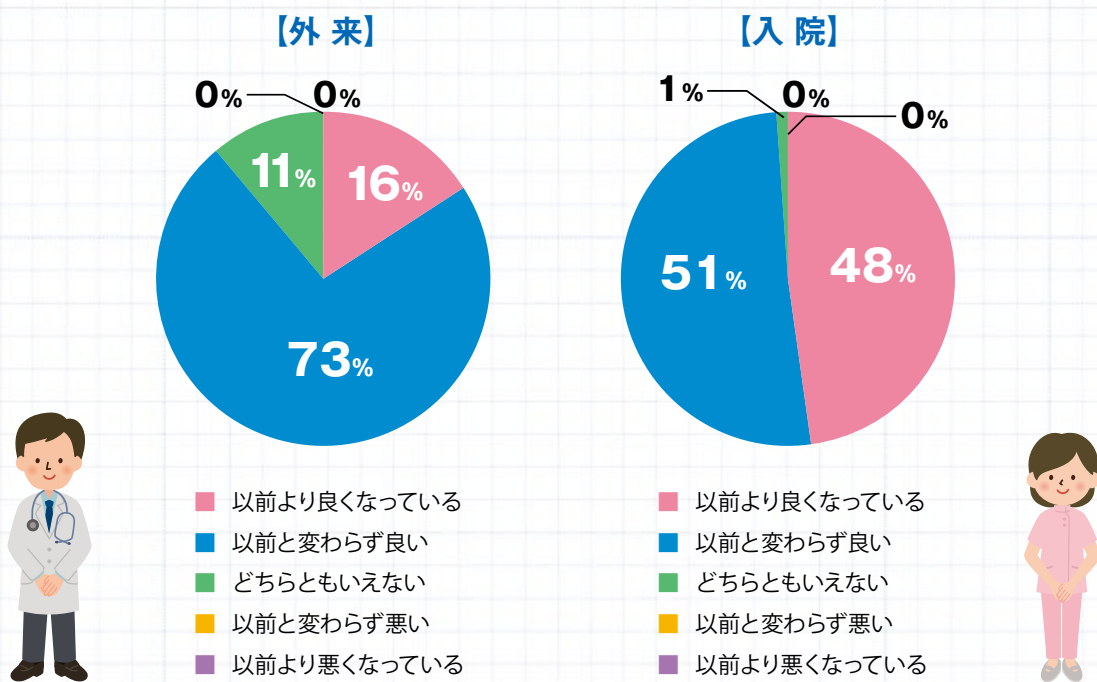
# 第19回 患者満足度調査を終えて

## はじめに

私どもJA尾道総合病院が患者様に提供させて頂いている医療サービスを、患者様の視点から評価して頂き、今後の医療サービス向上の指針を得ることを目的として、令和5年1月に外来患者様120名、入院患者様105名を対象に、第19回患者満足度調査を実施させて頂きました。この度、その調査結果を集計しましたので、お知らせいたします。

.....【全体評価】.....

## 総合的に見て、当院への満足度はいかがでしょうか



「以前より良くなっている」「以前と変わらず良い」外来が89%、入院では99%と高く評価をいただいております。「以前と変わらず悪い」「以前より悪くなっている」という意見は、外来で11%、入院で1%いただいております。

これらの結果を見る限りでは、当院が患者様から

概ね良い評価を受けていると見受けられます。しかしながら、「良い」と評価を頂けている中でも、ご意見としては苦言を呈されている方も見受けられますので、それらを真摯に受け止め、今後も医療サービスの向上に努めさせていただきます。

## 外来の部

ご意見として、スタッフに対するお褒めの言葉をいくつか頂いております。それに対し、数は少ないですが苦言のお言葉もございました。担当部署と相談の上、可能な限り対応させていただきます。今回の調査では待ち時間についてのご意見を多く頂いており、診療前、診療後の待ち時間が「以前と変わらず悪い・以前より悪くなっている」の項目が20%以上となっております。また、駐車場の混雑についてもご意見を頂きました。利用者の皆様には、ご不便おかけし申し訳ございません。これらの結果を真摯に受け止め、可能な限りではありますが、改善に努めてまいります。



## 入院の部

外来同様、スタッフに対するお褒めの言葉をいくつか頂いております。その反面、少数ですが苦言のお言葉もございました。項目別の評価としては大きく目立つ点は見受けられませんでした。入院患者様が対象となりますので、病棟での環境等で多様なご意見を頂いております。こちらも、入院患者様に安静に過ごしていただけますよう、担当部署と相談の上、対応してまいります。



## 評価の高かった項目

昨年度同様、患者様への傾聴や対応について「以前より良くなっている・良い」との声も多く頂いております。しかしながら、職員の対応について苦言を呈されている方も少なからずおられるという現状も把握したうえで、慢心することなく、今後も接遇への研鑽を積んでまいりたいと思います。

## 終わりに

今回の調査の回答率は72%（外来68%、入院75%）でした。

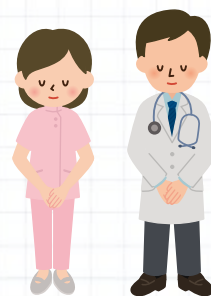
お手間を取る依頼・協力をお願いしていることは重々承知しております。

しかしながら、ご回答いただきました調査結果を医療サービスの改善に繋げることにより、皆様にご満足いただける病院づくりが可能となると考えております。

調査の意義をご理解の上、今後とも御協力の程、宜しくお願い致します。

最後になりましたが、今回ご協力頂きました患者様には、深く御礼を申し上げます。

誠にありがとうございました。



## 出前講座を開催しました



令和5年2月9日(木)、出前講座を開催しました。

今回は、吉和中学校の3年生の皆さんに、「命の授業」というテーマで、当院の助産師 坂東 恵が講演を行いました。

助産師という仕事内容から、思春期真っただ中の皆さんに知っておいてほしいこと(思春期の心と体、性感染症の理解と予防など)について幅広くお話をさせていただきました。

講演後、模擬人形を使用しての抱っこ体験、オムツ交換、妊婦体験等をさせていただき、「オムツ交換なかなか難しい。1日に10回も交換するのは大変。」「(妊婦体験では)思ったよりお腹が大きくて重たい。しゃがむのが大変。」など率直な感想を聞くことができました。

吉和中学校3年生のみなさん、残り少ない中学生生活をしっかり楽しんでください。そして、本日の出前講座の内容が今後の素敵な高校生活につながれば嬉しいです。

出前講座に興味ある方は、詳しい内容を病院HPに記載しておりますので、ご覧ください。皆様からのお申込みをお待ちしております。



### 病院理念

- 私たちは生命の尊さと人間愛を基調に、力を合わせて病める人々を守ります。
- 私たちは、地域の基幹病院としての自覚を持ち、常に新しくより高い知識の習得と技術の研鑽に励みます。

### 基本方針

農業協同組合員によって創設されたJA尾道総合病院は、公的病院として保健・医療・福祉・介護活動を通じて、地域に貢献します。

## ACCESS

- 車** 尾道バイパス・平原インターから約3分
- バス**
  - 尾道駅(山陽本線)尾道駅前-JA尾道総合病院前下車  
(おのみちバス:JA尾道総合病院線・尾道市立大学線・瀬戸田線の3路線)
  - 新尾道駅(新幹線)新尾道駅-尾道駅前下車(乗り換え)  
(中国バス・おのみちバス)尾道駅前-JA尾道総合病院前

### 利用者専用シャトルバスのご案内

- 三原方面 JR三原駅西口発(所要時間約30分・途中の停留所7か所)  
発車時間 7:40 ▶ 9:05 ▶ 10:25 ▶ 11:35 ▶ 13:25 ▶ 14:28
- 松永方面 松永農協会館前発(所要時間約30分・途中の停留所9か所)  
発車時間 8:00 ▶ 9:00

※詳しくは総合案内にてお訪ねいただくか、病院ホームページをご覧ください。

### 駐車場ののご案内

駐車料金 ▶ 30分無料、その後1時間ごとに100円  
診察を受けられた方は無料となります。



病院敷地内は全面禁煙となっています。