

## 尾道総合病院へのアクセス



※病院敷地内は全面禁煙となっています。

### 車

- 尾道ICより約15分
- 尾道バイパス平原インター出口より約5分

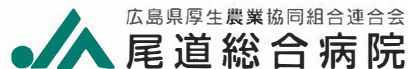
### バス

#### JR尾道駅より

駅前バス停②番のりば(本線西行き)・③番のりば(栗原経由)より  
おのみちバス、JA尾道総合病院行き乗車(所要時間—約20分)

#### JR新尾道駅より

駅前バス停①番のりばより  
おのみちバス、JA尾道総合病院行き乗車(所要時間—約15分)



広島県厚生農業協同組合連合会

尾道総合病院

〒722-8508 広島県尾道市平原一丁目10番23号

TEL:0848-22-8111 FAX:0848-22-8231 <http://www.ja-onomichi-hospital.jp/>

## 膵コースのご案内

日本では、年間約2万2000人が膵臓がんを発症しており、予後の悪いがんのひとつです。男女とも膵臓がんにかかる割合、死亡者数とも増加しています。

当院の膵コースは、最新型である3テスラ型の撮像装置を用いた磁気共鳴胆管膵管造影(MRCP)や腫瘍マーカーを含めた血液検査を組み合わせ、膵臓がんの早期発見を目指しています。

また、当コースは日本膵臓学会所属の専門的な知識と経験を有する医師が担当しますので、安心して検査を受けていただけます。

現在、日本膵臓学会が発刊している「膵がん診療ガイドライン」では、「膵がんになりやすい人」は以下のように設定されています。

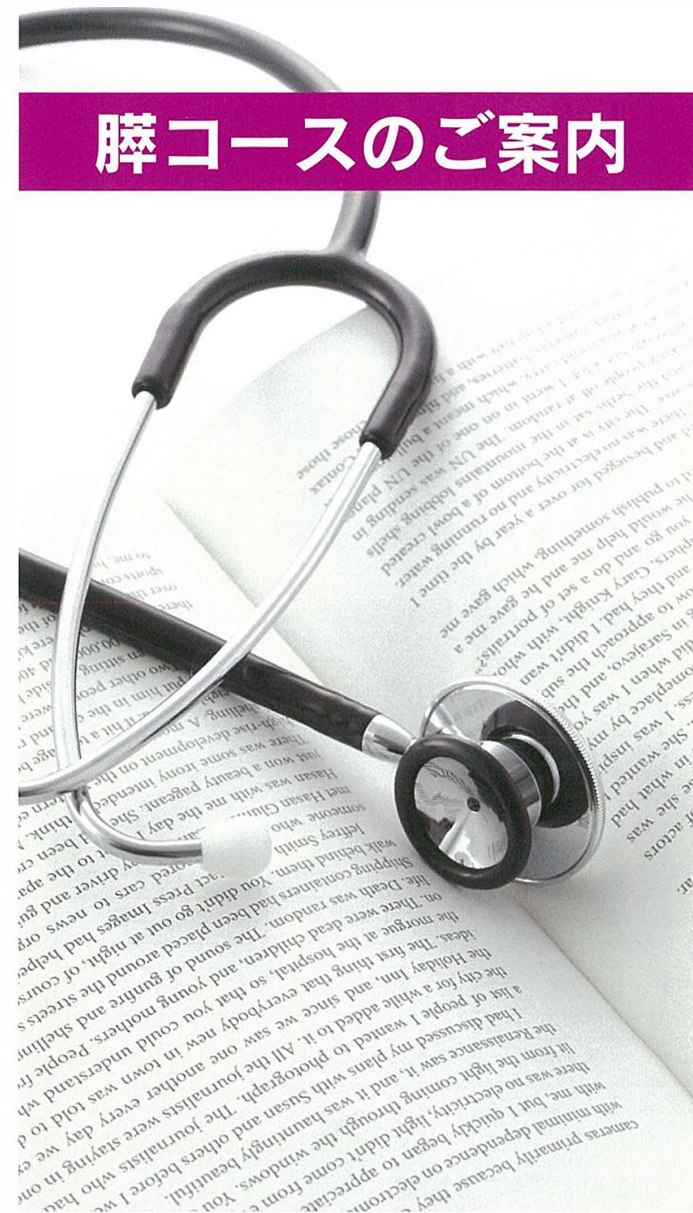
特に該当される方は、一度受診されることをおすすめします。

## 膵がんになりやすい人

- 親族(特に2親等以内)に膵がん
- 遺伝性膵炎の家系
- たばこ
- 糖尿病
- 肥満
- 慢性膵炎
- 膵管内乳頭粘液性腫瘍  
(膵臓に水のふくろをつくる腫瘍)

[資料] 膵がん診療ガイドライン 2009年版より

## 膵コースのご案内



尾道総合病院

JA Onomichi General Hospital

## MRCPとは

### MRI検査について

MRIは磁場と電波を使います。体を任意の位置と角度で、体の断面を撮影することが可能です。同じ断層撮影のCTとは異なり、放射線被曝が無く体に優しい検査です。

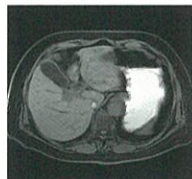
### MRCPの特長

MRCPは腹部の検査です。特に胆嚢、膵臓、胆管や膵管をみることに優れた検査です。

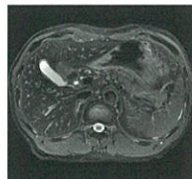
### 有効な疾患

MRCPでは胆管系や膵管の状態がわかるので、胆管拡張症、膵管拡張症、胆石、総胆管結石、胆管がん、膵臓がんなどに有効です。

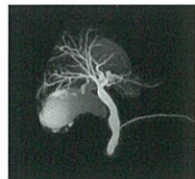
## 検査内容



●腹部T1強調



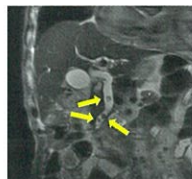
●腹部T2強調



●MRCP



●胆石



●総胆管結石



●のう胞性病変

診察など

身体計測

血液一般

蛋白代謝

肝機能

腎機能

膵臓

脂質代謝

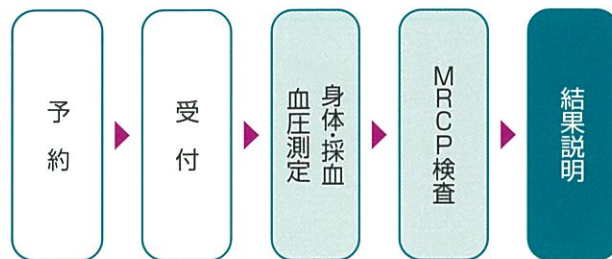
糖代謝

肺検査

腫瘍マーカー

※膵コース詳細につきましては、ホームページをご覧ください。

## 膵コースの流れ



検査の前に、内服薬を飲んでいただきます。これは診断の妨げになる胃・十二指腸の消化液を、写らなくする液体です。250cc飲んでいただきます。

MRCPは検査台の上に寝て、ヘッドホンを付け機器に入ることができます。動きに弱い検査のため、検査中は動かないようにお願いします。約20秒程度の息止めがあります。ヘッドホンから「息を吸って止めてください。」と呼びかけがありますので、ご協力をお願いします。検査は約20分で終わります。その後、食事の制限などはありません。日常生活をしてください。

## 受診にあたってのご注意

### 【MRI検査】

次の項目に該当する方はMRI検査ができません。

- ペースメーカーや人工内耳などの精密機器が、体内に埋め込まれている方
- 妊娠早期または、妊娠の可能性のある方
- 入れ墨のある方
- 閉所恐怖症の方などは、検査を受けて戴けないことがあります。あらかじめご相談ください。

次のような貴金属類は検査の妨げになりますので、事前に取り外してください。

- 時計、指輪、ネックレス、イヤリング、ヘアピン、ベルトなど
- 眼鏡、補聴器、入れ歯、カイロ、エレキパン、ライター、カギなど
- 金属の付いた下着（ブラジャー・ボディースーツなど）

### 【食事・お薬】

MRCPは、食べたものが画像に写り、診断の妨げになる場合がありますので、食事を抜いていただきます。午前の検査になりますので、朝ご飯と飲み物を控えてください。



## 検査結果について

- MRI・MRAについては、当日画像をお見せして結果を説明いたします。
- 検査結果に応じて担当医が必要な精密検査をご案内します。
- すべての結果については約2週間後に結果報告書を郵送いたします。